



**30 HABITATGES AMB PROTECCIÓ OFICIAL A LA PARCEL·LA 5T
SANT JUST DESVERN**

Data: abril 2021

Servei de Comunicació / Premsa

premsa@amb.cat – rsole@amb.cat – 620.07.58.77

NOTA DE PREMSA

L'IMPSOL CONSTRUEIX HABITATGE PÚBLIC A SANT JUST DESVERN PER PRIMERA VEGADA

- *Es construiran 30 pisos amb protecció oficial al barri de Mas Lluí de Sant Just, que garantiran l'accés a l'habitatge*
- *L'edifici pretén minimitzar la despesa energètica amb habitatges flexibles, inclusivament i dissenyats tenint en compte la perspectiva de gènere*

L'AMB, a través de l'IMPSOL, comença la construcció d'una **nova promoció d'habitatge** amb protecció oficial a Sant Just Desvern, al carrer **Carolina Catasús**, amb **30 habitatges i 30 places d'aparcament** al **barri de Mas Lluí de Sant Just**, un sector que es troba en la darrera fase de desenvolupament, a la falda de Collserola, i que **garanteix l'accés a l'habitatge, majoritàriament, a famílies joves**, i on actualment hi viuen unes **2.000 persones**.

Aquest dimecres s'ha fet l'acte d'inauguració de les obres, amb la presència de **Joan Basagañas i Camps**, alcalde de Sant Just Desvern, **Ramon Torra**, conseller delegat de l'IMPSOL i gerent de l'AMB, i altres representants de l'àmbit polític i institucional de totes dues administracions.

Joan Basagañas Camps, alcalde de Sant Just Desvern, ha comentat que....

Ramon Torra, conseller delegat de l'IMPSOL i gerent de l'AMB, ha explicat que...

Aquest edifici respon a un **nou model d'habitatge** que ahora s'adequa a les necessitats i demandes de la ciutadania després de la crisi de la COVID-19. Es busca la **reducció de la despesa energètica, la flexibilització dels espais, la perspectiva de gènere i la forta vinculació amb el paisatge urbà**.

Data: abril 2021

Servei de Comunicació / Premsa

premsa@amb.cat – rsole@amb.cat – 620.07.58.77

Sostenibilitat

La nova promoció prioritza **els sistemes passius**, apostant per la inèrcia tèrmica o la ventilació creuada per reduir la demanda energètica. En aquest sentit, es projecta un **atri central** com a **mecanisme de regulació tèrmica**, amb capacitat captadora de calor a l'hivern i dissipadora a l'estiu.

L'edifici disposarà d'una **instal·lació de producció d'aigua calenta sanitària (ACS)** i calefacció centralitzada, complementada amb un sistema de plaques solars.

A més, hi ha la voluntat de reduir **l'impacte ambiental** amb la disposició d'una **única planta d'aparcament semisoterrada**, fet que permet minimitzar **l'excavació**.

Gràcies a aquest conjunt d'estratègies, el projecte ha obtingut una qualificació energètica A.

Flexibilització d'usos i perspectiva de gènere

Es volen construir habitatges **versàtils i inclusius**, dissenyats tenint en compte la **perspectiva de gènere** i que trenquin les jerarquies espacials i els repartiments tradicionals de rols i de poder. S'estructuren en dues franges: la de les estances, on hi ha les zones d'estada i les habitacions en contacte directe amb l'exterior, i la tècnica, que ordena el funcionament de les cuines i els banys, concentrant les instal·lacions.

Fora vinculació amb el paisatge urbà

A banda de **garantir el dret a l'habitatge**, un dels objectius principals de l'IMPSOL és generar una ciutat amb **més qualitat urbana**. En aquest sentit, la promoció al carrer **Carolina Catasús** prioritza la **relació dels habitatges amb l'exterior i en potencia la integració urbana**, en un entorn en contacte amb **el parc de Collserola** i amb un **jardí comunitari** propi. Aquesta forta vinculació amb el paisatge urbà s'aconsegueix amb dos elements principals: **la imatge oberta i extravertida de l'edifici** i la col·locació estratègica de **les sales d'estar a les cantonades**, on

Data: abril 2021

Servei de Comunicació / Premsa

premsa@amb.cat – rsole@amb.cat – 620.07.58.77

s'eixampla el balcó perimetral, que permet el contacte directe dels diferents espais amb l'exterior. D'aquesta manera es maximitza el valor del context paisatgístic d'aquest sector.

Promoció que s'emmarca dins de les polítiques d'habitatge de l'AMB

Aquesta nova promoció forma part del **Pla d'habitatge assequible que l'AMB** va aprovar l'abril del 2017: un full de ruta que posarà en venda i a lloguer **1.300 habitatges protegits** a la metròpolis de Barcelona. Aquests **1.300 pisos** actualment es troben en diferents fases.

A banda, també cal destacar el **protocol firmat el desembre del 2020** entre **l'AMB, el Govern de l'Estat i la Generalitat de Catalunya**, que fomentarà la promoció d'habitatges en règim de lloguer assequible al territori metropolità. Aquest nou procés implicarà la construcció de **1.206 habitatges de lloguer**, inclosos dins del **Pla per al lloguer assequible**.

El tercer instrument que l'AMB té en marxa és **Habitatge Metròpolis Barcelona (HMB)**, un **operador públic d'habitatge de lloguer assequible** que es convertirà en **una societat mixta** quan s'hi incorpori un soci privat durant aquesta primavera. Actualment l'empresa està formada per **l'AMB i per l'Ajuntament de Barcelona** a parts iguals. Aquesta nova empresa té l'objectiu de construir **4.500 habitatges en 6 anys** per frenar la tendència a l'alça que pateix l'habitatge metropolità i fer front a **l'emergència residencial**.

PROMOCIÓ

30 habitatges amb protecció oficial a la parcel·la 5T al c/ Carolina Catasús, al barri de Mas Lluí de Sant Just Desvern

HABITATGES

30 habitatges

23 de 3 dormitoris (*75,95 m² mitjana*)

7 de 2 dormitoris (*56,33 m² mitjana*)

30 places d'aparcament

EMPRESA CONSTRUCTORA

Arcadi Pla S.A.

PREU ADJUDICACIÓ

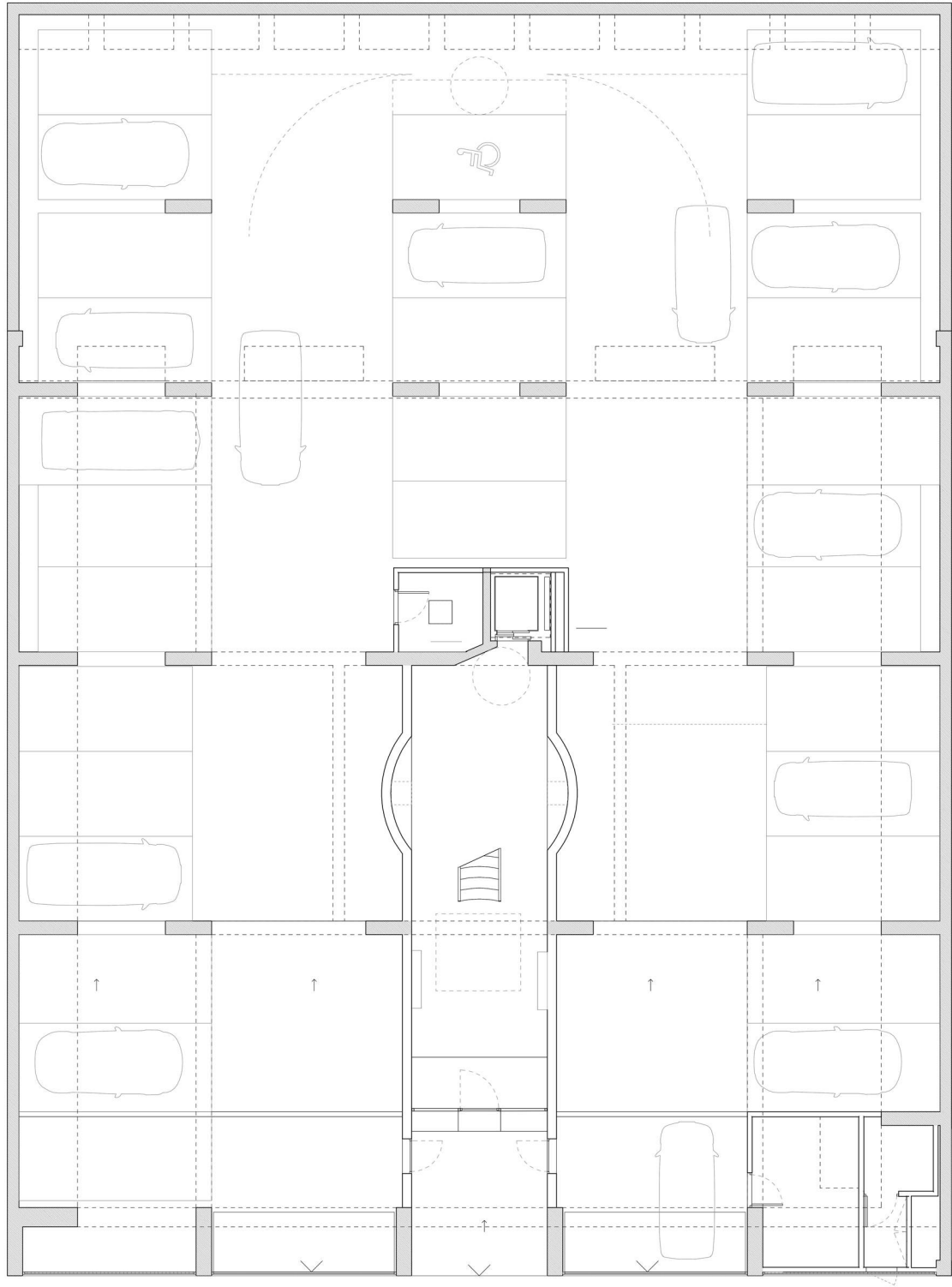
2.972.390,08€ PEC sense IVA

INICI D'OBRES

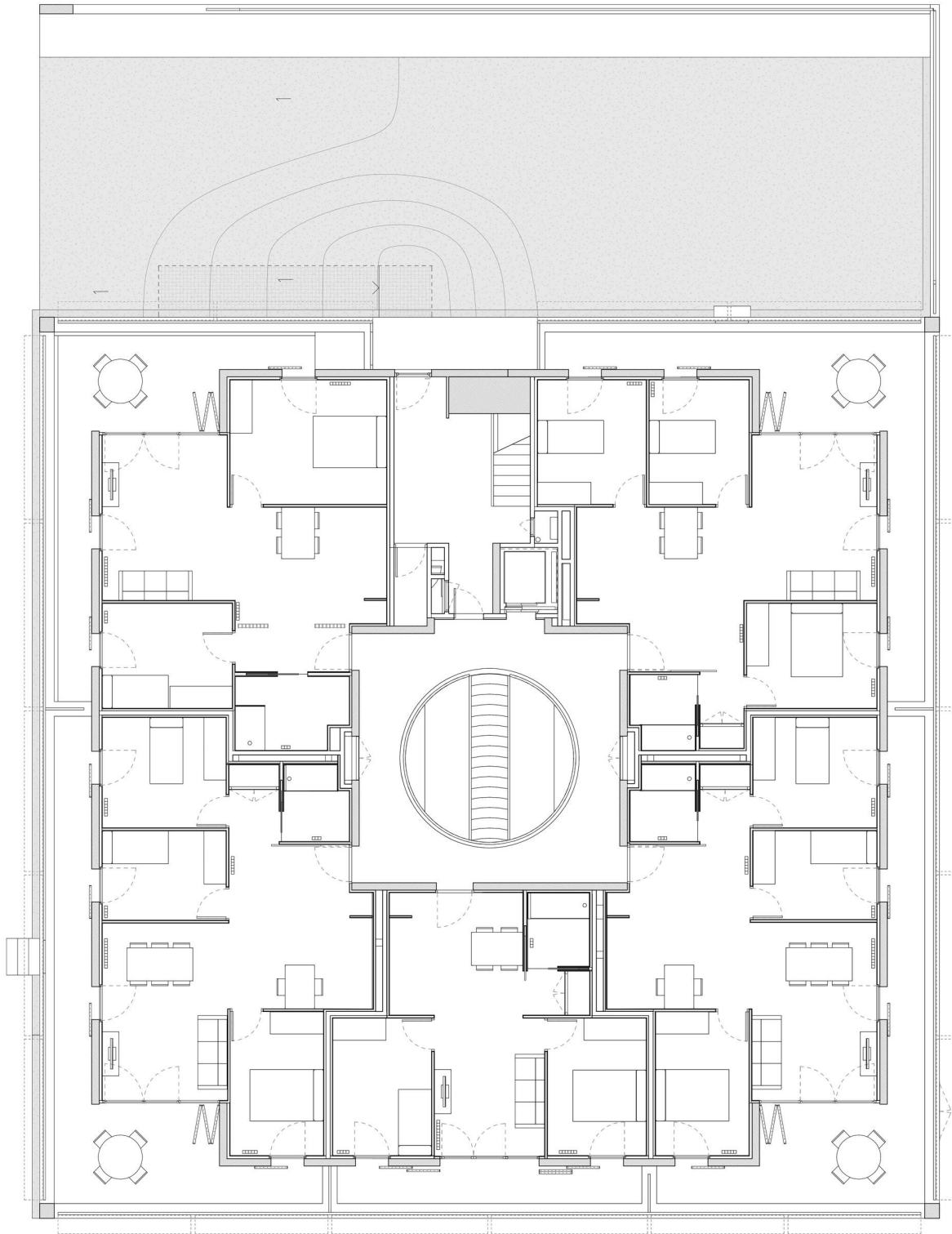
Febrer 2021

PREVISIÓ FINAL D'OBRES

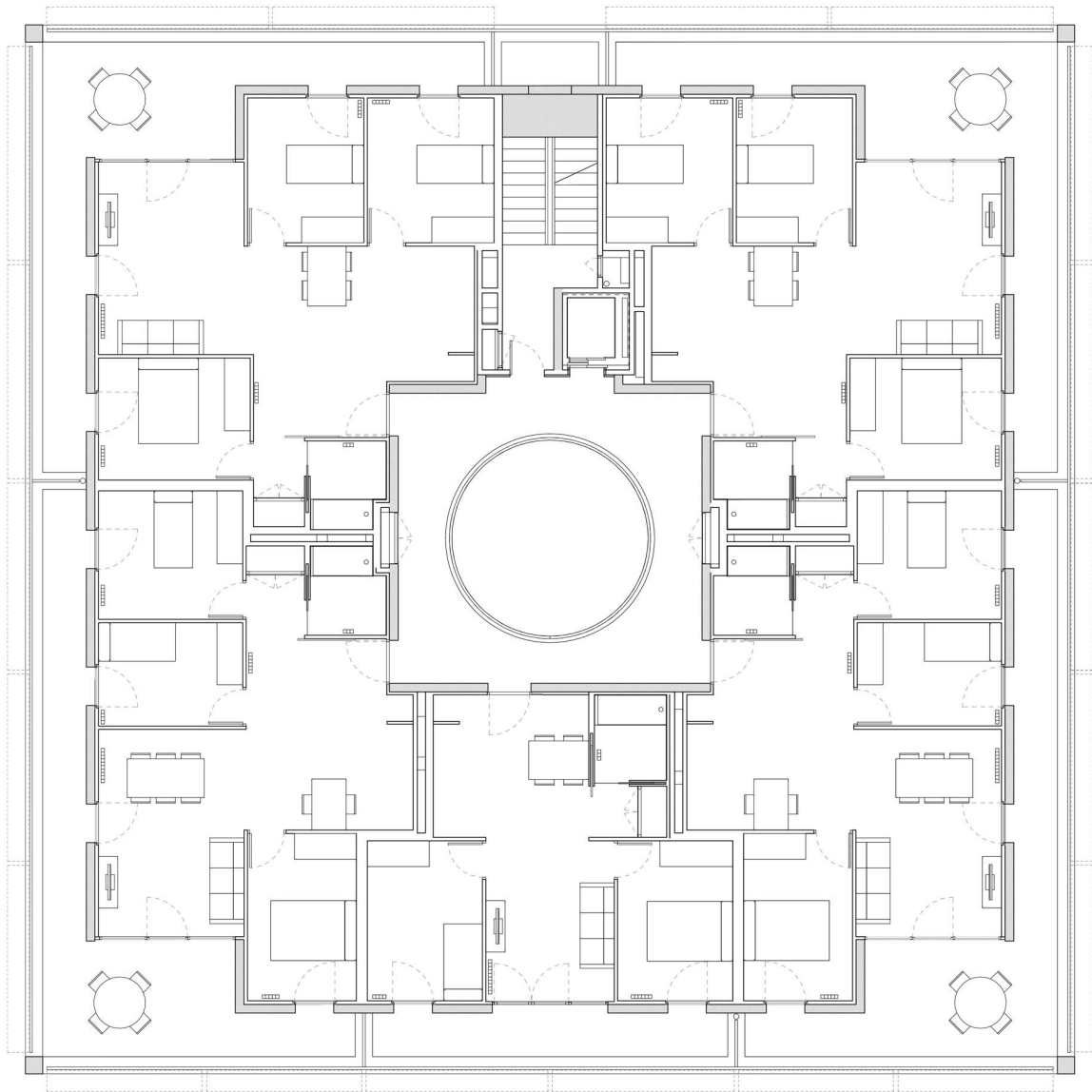
Agost 2022



Planta Semisotterrani



Planta Baixa



Planta Tipus

