



Al marc del projecte europeu **Rutes Singulares**, es pretén contractar a una persona o col·lectiu major de 18 anys d'edat amb l'objectiu d'idear una peça de mobiliari urbà, **més concretament un banc**, que combini la funcionalitat i la creativitat i, que impulsi la relació directe entre el disseny escultòric i la transformació de processos urbans. Aquesta iniciativa estarà dins de la remodelació de l'espai posterior del Mercat Municipal que inclou l'enderrocament dels locals exteriors, la urbanització de l'espai i l'ampliació de places d'estacionament.

Els/les persones interessades hauran de presentar un projecte descriptiu del disseny, l'execució i la col·locació de la peça artística on s'especifiqui la següent documentació:

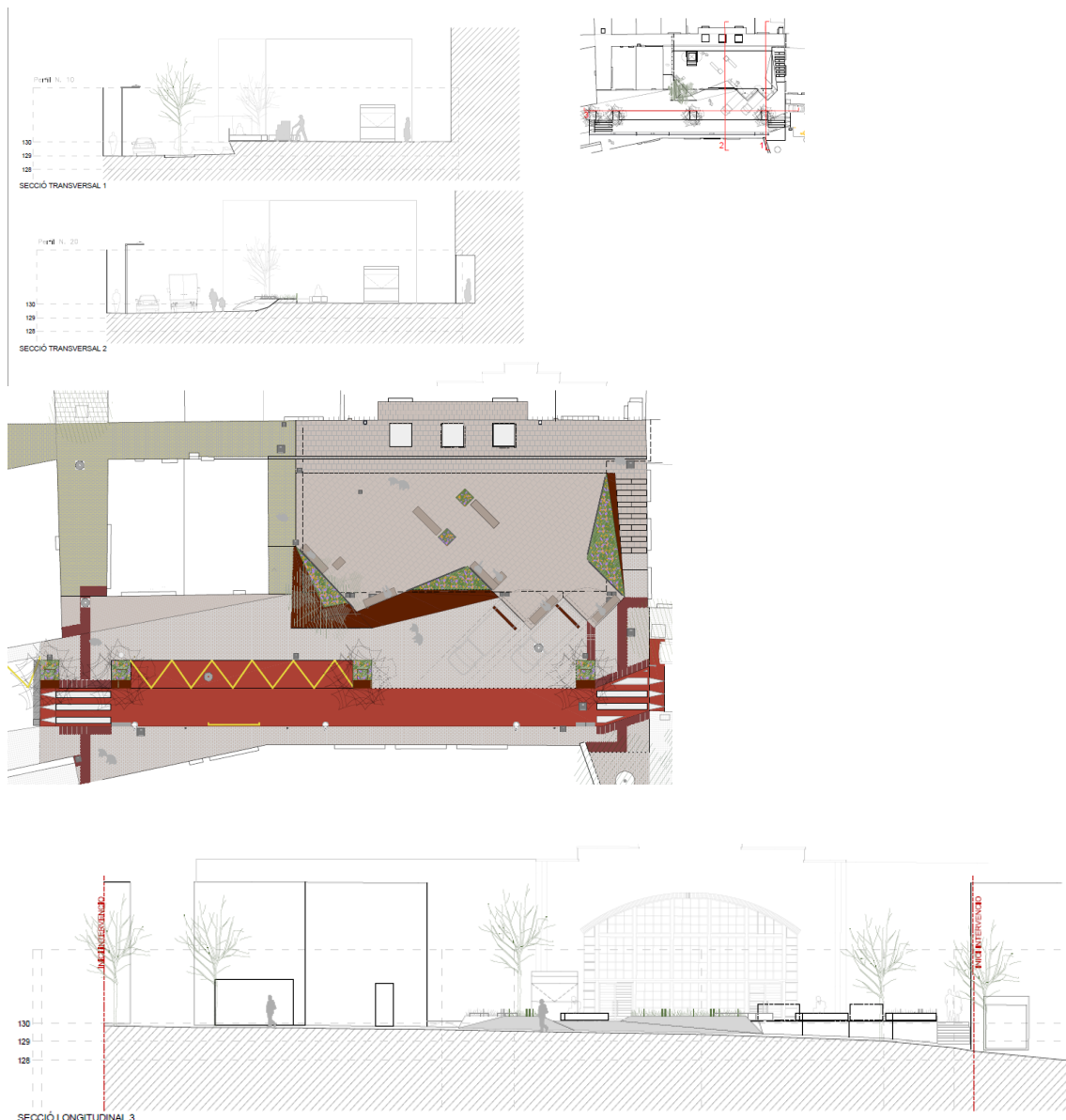
- **Dibuixos / plànols del treball que es vol realitzar en format electrònic (TIF, JPG, PDF...) a diferents escales a una escala d'1:10 -o 1:20.**
- **Memòria constructiva i dels elements utilitzats.** Cal que els materials emprats en l'elaboració estiguin preparats per estar a l'exterior i que siguin resistents a les inclemències meteorològiques.
- **Justificació (bàsica) del pes de l'obra i de les carregues resultants sobre l'estructura.** El pes de l'obra que recolza sobre l'estructura / forjat del mercat no serà superior a 300 kg/m²
- **Justificació del compliment de normes que afectin al disseny i us del mobiliari urbà.** Cal justificar que la peça / mobiliari pugi ser desplaçada fàcilment per deixar la plaça neta d'obstacles i poder fer qualsevol tipus de festa o activitat, per la qual cosa el nou mobiliari s'hauria de dissenyar per a que sigui fàcilment desplaçable a altre lloc proper sense utilitzar una grua (només possibilitat d'utilitzar un carretó elevador)
- **Justificació de l'estabilitat de l'obra:** que contempli el fer que la metodologia de desplaçament de l'obra pugui fer-se amb un carretó elevador. L'obra tindrà unes dimensions màximes de 2,54 metres x 2,54 metres x 1,64 metres d'alçada.
- **Programa de manteniment del mobiliari / obra artística i garantia dels materials emprats.** S'atendrà la utilització de materials respectuosos amb l'entorn i que tinguin en consideració la seguretat de les persones usuàries del mobiliari.
- **Altres material documental** que complementi els plànols de disseny de la proposta del treball a realitzar: simulació en 3D, maqueta i altres documents que es considerin importants per a una bona interpretació del projecte.
- **Pressupost detallat del cost del disseny, l'execució i la col·locació de l'obra**

La tècnica és lliure i els treballs han de ser originals i inèdits. No s'admeten treballs que tinguin continguts polítics, irreverents, xenòfobs o qualsevol altre aspecte que atempti contra la dignitat de les persones. Així mateix, els treballs han de contemplar la part funcional de l'obra.

Les propostes han de registrar-se a l'Ajuntament de Sant Just Desvern de forma telemàtica o bé presencial en el termini de 15 dies hàbils (descomptant dissabte, diumenges i festius) a partir de la rebuda de la invitació.

Aquest és un contracte mixt d'obra i el pagament total al/la beneficiari/a serà com a màxim de 30.000€ (més IVA) pel disseny, l'execució i col·locació de l'obra.

L'estructura del mobiliari on s'haurà de desenvolupar la peça artística és a la nova plaça del Mercat Municipal a l'espai posterior d'aquest, s'adjunta croquis de la zona on s'ubicarà l'obra.



La realització d'aquest treball és part del projecte “**Interreg - Rutes Singulares**”, cofinançat al 65% pel Fons Europeu de Desenvolupament Regional (FEDER) mitjançant el Programa Interreg V-A Espanya-França-Andorra (POCTEFA 2014-2020). L'objectiu de POCTEFA és reforçar la integració econòmica i social de la zona fronterera entre Espanya-França i Andorra. La seva ajuda es concentra en el desenvolupament d'activitats econòmiques, socials i mediambientals transfrontereres a través d'estratègies conjuntes a favor del desenvolupament territorial sostenible.